

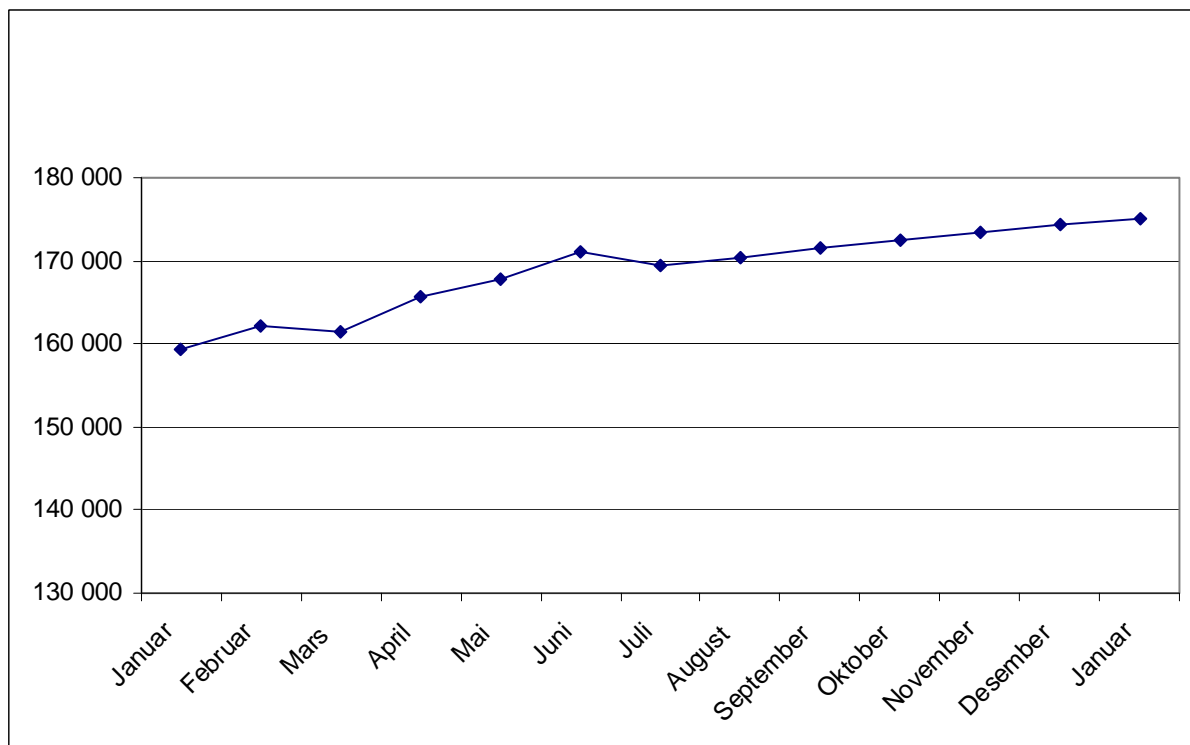
Mottakere av arbeidsavklaringspenger, januar 2011

Skrevet av Kristoffer Vetvik 8.2.2011

175 000 personer mottok arbeidsavklaringspenger i januar

Fra desember til januar gikk antallet mottakere av arbeidsavklaringspenger opp med om lag 700 personer, fra 174 300 i desember til 175 000 i januar. I forhold til antallet mottakere av rehabiliteringspenger, attføringspenger eller tidsbegrenset uførestønning i januar 2010, økte antallet stønadsmottakere med knappe 10 prosent. Dette er noe høyere enn i tidsrommet desember 2009 til desember 2010, da økningen var på litt over 8 prosent.

Figur 1: Mottakere av rehabiliteringspenger, attføringspenger eller tidsbegrenset uførestønning til og med februar 2010 og arbeidsavklaringspenger fra og med mars 2010.



Tabell 1. Mottakere av arbeidsavklaringspenger etter bosted

	August 2010	September 2010	Oktober 2010	November 2010	Desember 2010	Januar 2011
01 Østfold	11351	11447	11548	11672	11808	11951
02 Akershus	16494	16580	16713	16784	16863	16985
03 Oslo	19490	19779	20030	20256	20316	20439
04 Hedmark	8744	8778	8807	8862	8904	8965
05 Oppland	7642	7659	7670	7642	7689	7697
06 Buskerud	9708	9822	9910	10006	10072	10181
07 Vestfold	10236	10293	10354	10494	10520	10586
08 Telemark	6316	6354	6341	6334	6365	6408
09 Aust-Agder	4608	4677	4668	4686	4705	4721
10 Vest-Agder	6804	6855	6835	6839	6827	6801
11 Rogaland	10003	10020	10073	10133	10130	10124
12 Hordaland	14446	14487	14608	14663	14721	14740
14 Sogn og Fjordane	2867	2918	2934	2977	2989	2996
15 Møre og Romsdal	8242	8273	8353	8428	8436	8468
16 Sør-Trøndelag	9243	9254	9273	9372	9410	9423
17 Nord-Trøndelag	4970	4962	4920	4905	4892	4890
18 Nordland	8290	8356	8405	8416	8431	8472
19 Troms	6417	6389	6347	6388	6429	6443
20 Finnmark	3161	3138	3123	3137	3159	3153
I alt	170465	171513	172443	173527	174275	175044

Tabell 2: Mottakere av arbeidsavklaringspenger etter kjønn og alder

November 2010

	Kvinner	Menn	I alt
19 år og under	711	719	1430
20-24 år	5917	5136	11053
25-29 år	8376	6731	15107
30-39 år	25386	16552	41938
40-49 år	33465	20150	53615
50-59 år	24025	16461	40486
60 år og over	4889	5009	9898
I alt	102769	70758	173527

Desember 2010

	Kvinner	Menn	I alt
19 år og under	717	731	1448
20-24 år	5910	5224	11134
25-29 år	8463	6832	15295
30-39 år	25267	16634	41901
40-49 år	33579	20268	53847
50-59 år	24048	16554	40602
60 år og over	4949	5099	10048
I alt	102933	71342	174275

Januar 2011

	Kvinner	Menn	I alt
19 år og under	741	740	1481
20-24 år	5947	5265	11212
25-29 år	8492	6902	15394
30-39 år	25308	16730	42038
40-49 år	33665	20336	54001
50-59 år	24072	16686	40758
60 år og over	5014	5146	10160
I alt	103239	71805	175044