



Februar 2022

"Om statistikken - Arbeidssøkere", "Om statistikken - Ledige stillinger" og "Om statistikken - Sesongjustering" finner du på [nav.no](#) ved å følge lenkene under relatert informasjon på siden "Hovedtall om arbeidsmarkedet"

I henhold til Statistikklovens § 7-1 har NAV valgt å erstatte verdier i celler hvor tallene er mindre enn 4 med spesialtegn «*». Dette er for å sikre at verdiene ikke kan føres tilbake til identifiserbare enkeltpersoner.

Til 2021 var arbeidsstyrken i NAVs statistikk basert på SSBs arbeidskraftundersøkelse (AKU). Fra 2022 endres det til å bruke registerbaserte tall fra SSB kombinert med tall fra NAV.

I perioden 2017 - 2020 gjennomføres det en kommune- og regionreform hvor kommuner og fylker slås sammen og endres. I arbeidsmarkedsstatistikken vil tallene i hovedsak presenteres etter gjeldende kommune og fylkesinndeling.

Det er brudd i statistikk over antall arbeidsledige fra og med november 2018 pga ny registreringsmetode. Bruddet anses å være tilnærmet ferdig per januar 2019. Dermed er tall fra januar 2020 sammenlignbare med året før.



Hovedtall om arbeidsmarkedet. Fylkevalg. En måned

1. Arbeidssøkere fordelt på hovedgrupper og kjønn

Februar 2022

34 Innlandet

I alt

	Antall	Prosent av arbeidsstyrken	Endring fra i fjor Antall	Endring fra i fjor Prosent
Helt ledige	3 428	1,9	-2 302	-40
Delvis ledige	2 174	1,2	-1 821	-46
Arbeidssøkere på tiltak	1 066	0,6	-16	-1

Kvinner

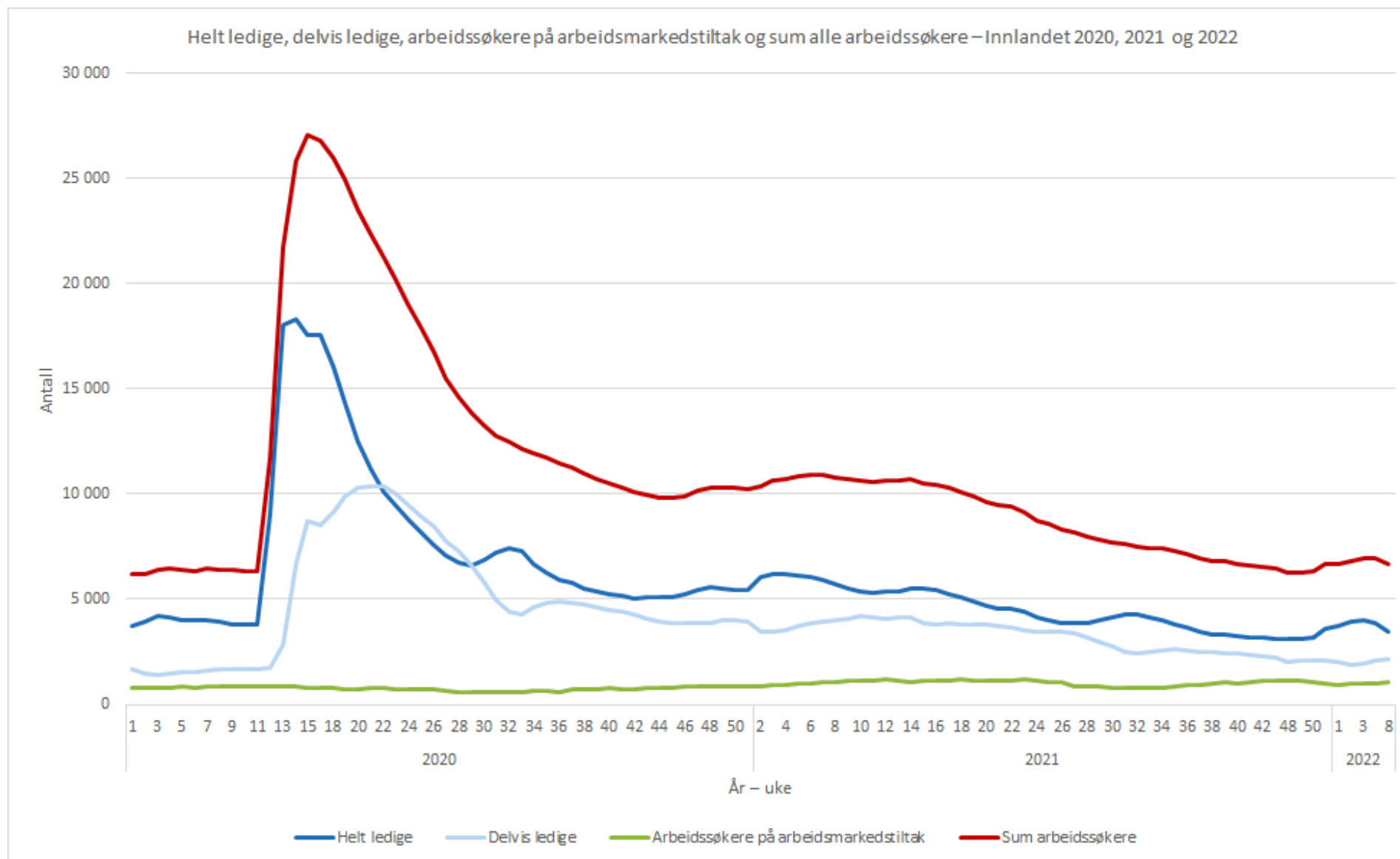
	Antall	Prosent av arbeidsstyrken	Endring fra i fjor Antall	Endring fra i fjor Prosent
Helt ledige	1 371	1,6	-906	-40
Delvis ledige	1 203	1,4	-878	-42
Arbeidssøkere på tiltak	521	0,6	14	3

Menn

	Antall	Prosent av arbeidsstyrken	Endring fra i fjor Antall	Endring fra i fjor Prosent
Helt ledige	2 057	2,1	-1 396	-40
Delvis ledige	971	1,0	-943	-49
Arbeidssøkere på tiltak	545	0,6	-30	-5

Uke 1 2020 – uke 8 2022

Innlandet



Metoden for å beregne arbeidsstyrken er endret fra 2022. Endringen medfører et mindre brudd i tallene fra uke 3 til uke 4 i grafen.

2. Helt ledige fordelt på alder og kjønn

Februar 2022

34 Innlandet

I alt

	Antall	Prosent av arbeidsstyrken	Endring fra i fjor Antall	Endring fra i fjor Prosent
I alt	3 428	1,9	-2 302	-40
19 år og under	109	1,6	-75	-41
20-24 år	507	3,4	-359	-41
25-29 år	492	2,9	-313	-39
30-39 år	878	2,6	-620	-41
40-49 år	640	1,7	-426	-40
50-59 år	453	1,1	-378	-45
60 år og over	349	1,3	-131	-27

Kvinner

	Antall	Prosent av arbeidsstyrken	Endring fra i fjor Antall	Endring fra i fjor Prosent
I alt	1 371	1,6	-906	-40
19 år og under	50	1,4	-19	-28
20-24 år	167	2,4	-145	-46
25-29 år	209	2,7	-106	-34
30-39 år	403	2,5	-282	-41
40-49 år	258	1,4	-166	-39
50-59 år	171	0,9	-135	-44
60 år og over	113	1	-53	-32

Menn

	Antall	Prosent av arbeidsstyrken	Endring fra i fjor Antall	Endring fra i fjor Prosent
I alt	2 057	2,1	-1 396	-40
19 år og under	59	1,7	-56	-49
20-24 år	340	4,2	-214	-39
25-29 år	283	3,1	-207	-42
30-39 år	475	2,6	-338	-42
40-49 år	382	1,9	-260	-40
50-59 år	282	1,3	-243	-46
60 år og over	236	1,5	-78	-25

3. Helt ledige fordelt på kommune

Februar 2022

34 Innlandet

	Antall	Prosent av arbeidsstyrken	Endring fra i fjor Antall	Endring fra i fjor Prosent
I alt	3 428	1,9	-2 302	-40
3401 Kongsvinger	190	2,4	-98	-34
3403 Hamar	345	2,2	-160	-32
3405 Lillehammer	191	1,3	-199	-51
3407 Gjøvik	293	2,0	-224	-43
3411 Ringsaker	310	1,8	-236	-43
3412 Løten	84	2,3	-60	-42
3413 Stange	207	2,0	-89	-30
3414 Nord-Odal	60	2,7	-12	-17
3415 Sør-Odal	69	1,8	-29	-30
3416 Eidskog	68	2,5	-30	-31
3417 Grue	58	2,9	-18	-24
3418 Åsnes	45	1,4	-60	-57
3419 Våler (Innlandet)	53	3,2	2	4
3420 Elverum	223	2,2	-106	-32
3421 Trysil	85	2,6	-83	-49
3422 Åmot	46	2,2	-17	-27
3423 Stor-Elvdal	18	1,7	-18	-50
3424 Rendalen	10	1,3	-7	-41
3425 Engerdal	8	1,3	-7	-47
3426 Tolga	13	1,6	-1	-7
3427 Tynset	32	1,1	-35	-52
3428 Alvdal	11	0,9	-6	-35
3429 Folldal	10	1,3	-3	-23
3430 Os	17	1,7	-6	-26
3431 Dovre	23	1,9	-17	-43
3432 Lesja	9	0,9	-6	-40
3433 Skjåk	15	1,4	-21	-58
3434 Lom	23	2,1	-17	-43
3435 Vågå	41	2,3	-33	-45
3436 Nord-Fron	55	2,0	-40	-42
3437 Sel	62	2,3	-58	-48
3438 Sør-Fron	13	0,9	-47	-78
3439 Ringebu	32	1,5	-30	-48
3440 Øyer	40	1,6	-45	-53
3441 Gausdal	36	1,1	-27	-43

3. Helt ledige fordelt på kommune

34 Innlandet

	Antall	Prosent av arbeidsstyrken	Endring fra i fjor Antall	Endring fra i fjor Prosent
I alt	3 428	1,9	-2 302	-40
3442 Østre Toten	134	1,8	-64	-32
3443 Vestre Toten	127	1,9	-87	-41
3446 Gran	128	1,9	-90	-41
3447 Søndre Land	69	2,7	-51	-43
3448 Nordre Land	53	1,7	-42	-44
3449 Sør-Aurdal	9	0,6	-14	-61
3450 Etnedal	11	1,8	-5	-31
3451 Nord-Aurdal	58	1,7	-43	-43
3452 Vestre Slidre	11	1,0	-21	-66
3453 Øystre Slidre	22	1,2	-33	-60
3454 Vang	11	1,3	-9	-45



Hovedtall om arbeidsmarkedet. Fylkevalg. En måned

4a. Helt ledige fordelt på yrke

Februar 2022

34 Innlandet

	Antall	Endring fra i fjor Antall	Endring fra i fjor Prosent
I alt	3 428	-2 302	-40
Ledere	106	-40	-27
Ingeniør- og ikt-fag	105	-72	-41
Undervisning	49	-49	-50
Akademiske yrker	48	-15	-24
Helse, pleie og omsorg	231	-131	-36
Barne- og ungdomsarbeid	117	-52	-31
Meglere og konsulenter	56	-37	-40
Kontorarbeid	249	-193	-44
Butikk- og salgsarbeid	386	-314	-45
Jordbruk, skogbruk og fiske	109	-16	-13
Bygg og anlegg	464	-323	-41
Industriarbeid	338	-199	-37
Reiseliv og transport	398	-522	-57
Serviceyrker og annet arbeid	375	-282	-43
Ingen yrkesbakgrunn eller uoppgitt	397	-57	-13

4b. Helt ledige fordelt på yrke og kjønn

Februar 2022

34 Innlandet

Kvinner

	Antall	Endring fra i fjor Antall	Endring fra i fjor Prosent
I alt kvinner	1 371	-906	-40
Ledere	29	-19	-40
Ingeniør- og ikt-fag	26	-8	-24
Undervisning	29	-30	-51
Akademiske yrker	25	-7	-22
Helse, pleie og omsorg	180	-75	-29
Barne- og ungdomsarbeid	91	-46	-34
Meglere og konsulenter	20	-17	-46
Kontorarbeid	114	-128	-53
Butikk- og salgsarbeid	208	-187	-47
Jordbruk, skogbruk og fiske	36	-2	-5
Bygg og anlegg	21	-3	-13
Industriarbeid	73	-37	-34
Reiseliv og transport	137	-218	-61
Serviceyrker og annet arbeid	187	-120	-39
Ingen yrkesbakgrunn eller uoppgitt	195	-9	-4

34 Innlandet

Menn

	Antall	Endring fra i fjor Antall	Endring fra i fjor Prosent
I alt menn	2 057	-1 396	-40
Ledere	77	-21	-21
Ingeniør- og ikt-fag	79	-64	-45
Undervisning	20	-19	-49
Akademiske yrker	23	-8	-26
Helse, pleie og omsorg	51	-56	-52
Barne- og ungdomsarbeid	26	-6	-19
Meglere og konsulenter	36	-20	-36
Kontorarbeid	135	-65	-33
Butikk- og salgsarbeid	178	-127	-42
Jordbruk, skogbruk og fiske	73	-14	-16
Bygg og anlegg	443	-320	-42
Industriarbeid	265	-162	-38
Reiseliv og transport	261	-304	-54
Serviceyrker og annet arbeid	188	-162	-46
Ingen yrkesbakgrunn eller uoppgitt	202	-48	-19

Februar 2022

34 Innlandet

I alt

	Antall	Endring fra i fjor Antall	Endring fra i fjor Prosent
I alt	3 428	-2 302	-40
Under 4 uker	497	-398	-44
4-12 uker	802	-366	-31
13-25 uker	457	-587	-56
26-51 uker	421	-1 010	-71
52-77 uker	385	-124	-24
78-103 uker	395	159	67
104 uker og mer	471	24	5

Kvinner

	Antall	Endring fra i fjor Antall	Endring fra i fjor Prosent
I alt kvinner	1 371	-906	-40
Under 4 uker	200	-142	-42
4-12 uker	292	-121	-29
13-25 uker	169	-226	-57
26-51 uker	184	-456	-71
52-77 uker	160	-35	-18
78-103 uker	170	75	79
104 uker og mer	196	-1	-1

Menn

	Antall	Endring fra i fjor Antall	Endring fra i fjor Prosent
I alt menn	2 057	-1 396	-40
Under 4 uker	297	-256	-46
4-12 uker	510	-245	-32
13-25 uker	288	-361	-56
26-51 uker	237	-554	-70
52-77 uker	225	-89	-28
78-103 uker	225	84	60
104 uker og mer	275	25	10

6. Helt ledige², tidsserie måned

Januar 2012 - februar 2022 34 Innlandet

	Januar	Februar	Mars	April	Mai	Juni	Juli	August	September	Oktober	November	Desember
2022	3 881	3 428										
2021	6 209	5 730	5 403	5 251	4 552	3 850	4 144	3 806	3 301	3 120	3 102	3 173
2020	4 033	3 818	18 321	16 070	10 100	7 062	7 225	6 247	5 228	5 076	5 564	5 408
2019	4 175	3 997	3 878	3 776	3 474	3 394	3 699	3 597	3 467	3 396	3 513	3 587
2018	3 530	3 374	3 331	3 297	2 942	2 896	3 399	3 309	3 208	3 247	3 515	3 662
2017	3 950	4 008	3 733	3 655	3 225	3 222	3 335	3 282	3 057	2 993	3 064	3 118
2016	4 618	4 413	4 364	4 180	3 719	3 757	4 051	3 906	3 487	3 461	3 509	3 484
2015	4 940	4 788	4 685	4 521	4 056	4 055	4 470	4 300	3 837	3 900	3 827	3 938
2014	5 462	5 361	5 141	4 932	4 622	4 628	5 068	4 847	4 381	4 234	4 170	4 323
2013	5 141	4 887	4 917	4 838	4 574	4 569	5 001	4 846	4 529	4 479	4 555	4 646
2012	5 026	4 914	4 636	4 711	4 286	4 309	4 735	4 582	4 155	4 095	4 003	4 296

² Det er brudd i statistikk over antall arbeidsledige fra og med november 2018 pga ny registreringsmetode.

[Les kapittel 5 i «Om statistikken – arbeidssøkere» på nav.no](#)

Hovedtall om arbeidsmarkedet. Tidsserie måned

7. Helt ledige² i prosent av arbeidsstyrken, tidsserie måned

Januar 2012 - februar 2022 34 Innlandet

	Januar	Februar	Mars	April	Mai	Juni	Juli	August	September	Oktober	November	Desember
2022	2,1	1,9										
2021	3,4	3,2	3,0	2,9	2,5	2,1	2,3	2,1	1,8	1,7	1,7	1,8
2020	2,1	2,0	9,7	8,5	5,4	3,8	3,8	3,3	2,8	2,7	3,0	2,9
2019	2,2	2,1	2,1	2,0	1,8	1,8	2,0	1,9	1,8	1,8	1,9	1,9
2018	1,9	1,8	1,8	1,8	1,6	1,5	1,8	1,8	1,7	1,7	1,9	2,0
2017	2,1	2,1	2,0	1,9	1,7	1,7	1,8	1,7	1,6	1,6	1,6	1,7
2016	2,5	2,3	2,3	2,2	2,0	2,0	2,2	2,1	1,9	1,8	1,9	1,9
2015	2,7	2,6	2,5	2,4	2,2	2,2	2,4	2,3	2,1	2,1	2,1	2,1
2014	3,0	2,9	2,8	2,7	2,5	2,5	2,7	2,6	2,4	2,3	2,3	2,3
2013	2,8	2,6	2,7	2,6	2,5	2,5	2,7	2,6	2,4	2,4	2,5	2,5
2012	2,7	2,7	2,5	2,6	2,3	2,3	2,6	2,5	2,3	2,2	2,2	2,3

² Det er brudd i statistikk over antall arbeidsledige fra og med november 2018 pga ny registreringsmetode.

[Les kapittel 5 i «Om statistikken – arbeidssøkere» på nav.no](#)

8. Arbeidssøkere på tiltak fordelt på kommune

Februar 2022

34 Innlandet

	Antall	Prosent av arbeidsstyrken	Endring fra i fjor Antall	Endring fra i fjor Prosent
I alt	1 066	0,6	-16	-1
3401 Kongsvinger	39	0,5	5	15
3403 Hamar	92	0,6	15	19
3405 Lillehammer	96	0,7	-6	-6
3407 Gjøvik	105	0,7	40	62
3411 Ringsaker	93	0,5	17	22
3412 Løten	17	0,5	-7	-29
3413 Stange	105	1,0	16	18
3414 Nord-Odal	7	0,3	-7	-50
3415 Sør-Odal	16	0,4	-5	-24
3416 Eidskog	22	0,8	0	0
3417 Grue	8	0,4	0	0
3418 Åsnes	6	0,2	-9	-60
3419 Våler (Innlandet)	14	0,9	-2	-13
3420 Elverum	69	0,7	-17	-20
3421 Trysil	6	0,2	-1	-14
3422 Åmot	10	0,5	-2	-17
3423 Stor-Elvdal	8	0,8	-2	-20
3424 Rendalen	*	0,3	*	*
3425 Engerdal	*	0,2	*	*
3426 Tolga	*	0,0	*	*
3427 Tynset	6	0,2	-12	-67
3428 Alvdal	*	0,2	*	*
3429 Folldal	*	0,1	*	*
3430 Os	5	0,5	*	*
3431 Dovre	7	0,6	-11	-61
3432 Lesja	5	0,5	1	25
3433 Skjåk	*	0,3	*	*
3434 Lom	*	0,0	*	*
3435 Vågå	16	0,9	-2	-11
3436 Nord-Fron	19	0,7	-10	-34
3437 Sel	14	0,5	-14	-50
3438 Sør-Fron	8	0,5	-2	-20
3439 Ringebu	10	0,5	-8	-44
3440 Øyer	15	0,6	1	7
3441 Gausdal	9	0,3	-3	-25



Hovedtall om arbeidsmarkedet. Fylkevalg. En måned

8. Arbeidssøkere på tiltak fordelt på kommune

Februar 2022

34 Innlandet

	Antall	Prosent av arbeidsstyrken	Endring fra i fjor Antall	Endring fra i fjor Prosent
I alt	1 066	0,6	-16	-1
3442 Østre Toten	47	0,6	13	38
3443 Vestre Toten	44	0,7	1	2
3446 Gran	66	1,0	4	6
3447 Søndre Land	12	0,5	-3	-20
3448 Nordre Land	15	0,5	-5	-25
3449 Sør-Aurdal	7	0,5	*	*
3450 Etnedal	*	0,5	*	*
3451 Nord-Aurdal	21	0,6	1	5
3452 Vestre Slidre	5	0,4	0	0
3453 Øystre Slidre	6	0,3	-2	-25
3454 Vang	4	0,5	*	*

9. Arbeidssøkere på tiltak fordelt på tiltaksgrupper og kjønn

Februar 2022

34 Innlandet

I alt

	Antall	Endring fra i fjor Antall	Endring fra i fjor Prosent
I alt	1 066	-16	-1
Avklaringstiltak	42	0	0
Oppfølging	471	16	4
Opplæring	267	-23	-8
Lønnstilskudd	133	0	0
Arbeidspraksis	153	-9	-6

Kvinner

	Antall	Endring fra i fjor Antall	Endring fra i fjor Prosent
I alt kvinner	521	14	3
Avklaringstiltak	21	5	31
Oppfølging	222	-2	-1
Opplæring	145	5	4
Lønnstilskudd	39	3	8
Arbeidspraksis	94	3	3

Menn

	Antall	Endring fra i fjor Antall	Endring fra i fjor Prosent
I alt menn	545	-30	-5
Avklaringstiltak	21	-5	-19
Oppfølging	249	18	8
Opplæring	122	-28	-19
Lønnstilskudd	94	-3	-3
Arbeidspraksis	59	-12	-17



Hovedtall om arbeidsmarkedet. Fylkevalg. En måned

10. Tilgang: Antall nye registrerte arbeidssøkere i perioden fordelt på registreringsbegrunnelse og kjønn

Februar 2022

34 Innlandet

I alt

	Antall
I alt	731
Er permittert eller kommer til å bli permittert	92
Er usikker på jobbsituasjonen min	96
Har akkurat fullført utdanning, militærtjeneste eller annet	46
Har aldri vært i jobb	47
Har deltidsjobb, men vil jobbe mer	71
Har ikke vært i jobb de siste 2 årene	63
Har jobb men vil bytte	14
Har jobb og ønsker å fortsette i den jobben jeg er i	37
Har mistet eller kommer til å miste jobben	190
Har sagt opp eller kommer til å si opp	64
Ukjent eller ikke oppgitt	11

Kvinner

	Antall
I alt kvinner	306
Er permittert eller kommer til å bli permittert	20
Er usikker på jobbsituasjonen min	52
Har akkurat fullført utdanning, militærtjeneste eller annet	14
Har aldri vært i jobb	26
Har deltidsjobb, men vil jobbe mer	43
Har ikke vært i jobb de siste 2 årene	32
Har jobb men vil bytte	4
Har jobb og ønsker å fortsette i den jobben jeg er i	20
Har mistet eller kommer til å miste jobben	64
Har sagt opp eller kommer til å si opp	25
Ukjent eller ikke oppgitt	6



Hovedtall om arbeidsmarkedet. Fylkevalg. En måned

10. Tilgang: Antall nye registrerte arbeidssøkere i perioden fordelt på registreringsbegrunnelse og kjønn

Februar 2022

Menn

	Antall
I alt menn	425
Er permittert eller kommer til å bli permittert	72
Er usikker på jobbsituasjonen min	44
Har akkurat fullført utdanning, militærtjeneste eller annet	32
Har aldri vært i jobb	21
Har deltidsjobb, men vil jobbe mer	28
Har ikke vært i jobb de siste 2 årene	31
Har jobb men vil bytte	10
Har jobb og ønsker å fortsette i den jobben jeg er i	17
Har mistet eller kommer til å miste jobben	126
Har sagt opp eller kommer til å si opp	39
Ukjent eller ikke oppgitt	5

Februar 2022 34 Innlandet

Antall ansettelsesforhold per person 1,05

Tilgang
arbeidssøkere

I alt 731

Har akkurat fullført utdanning, militærtjeneste eller annet 46

Har aldri vært i jobb 47

Har ikke vært i jobb de siste 2 årene 63

I alt har ikke hatt en jobb 156

Jordbruk, skogbruk og fiske 15

Bergverksdrift og utvinning *

Industri 38

Elektrisitet-, vann og renovasjon 4

Bygge- og anleggsvirksomhet 76

Varehandel, reparasjon av motorvogner 83

Transport og lagring 29

Overnattings- og serveringsvirksomhet 48

Informasjon og kommunikasjon 5

Finansierings- og forsikringsvirksomhet 4

Omsetning og drift av fast eiendom *

Faglig, vitenskapelig og teknisk tjenesteyting 12

Forretningsmessig tjenesteyting 44

Off. adm., forsvar, sosialforsikring 7

Undervisning 11

Helse- og sosialtjenester 60

Private tjenester ellers 20

Ukjent 117

I alt har hatt en jobb 575



Hovedtall om arbeidsmarkedet. Fylkevalg. En måned

11. Tilgang av registrerte ledige stillinger fordelt på registreringskilde

Februar 2022

34 Innlandet

	Antall	Endring fra i fjor per virkedag Prosent
I alt	3 325	12
Meldt til NAV	240	-30
Offentlig utlyst	3 085	18

Virkedager denne måned: 20

Virkedager denne måned i fjor: 20

Februar 2022

34 Innlandet

	Antall	Endring fra i fjor per virkedag Prosent
I alt	3 325	12
3401 Kongsvinger	178	-30
3403 Hamar	322	-10
3405 Lillehammer	317	6
3407 Gjøvik	274	-17
3411 Ringsaker	231	36
3412 Løten	24	0
3413 Stange	81	7
3414 Nord-Odal	36	350
3415 Sør-Odal	49	123
3416 Eidskog	39	11
3417 Grue	27	-29
3418 Åsnes	355	19
3419 Våler (Innlandet)	4	300
3420 Elverum	207	26
3421 Trysil	73	43
3422 Åmot	6	-50
3423 Stor-Elvdal	12	50
3424 Rendalen	2	-33
3425 Engerdal	25	525
3426 Tolga	5	-50
3427 Tynset	89	41
3428 Alvdal	21	62
3429 Folldal	3	-75
3430 Os	5	25
3431 Dovre	14	27
3432 Lesja	47	57
3433 Skjåk	39	160
3434 Lom	30	11
3435 Vågå	22	47
3436 Nord-Fron	39	63
3437 Sel	45	67
3438 Sør-Fron	13	-32
3439 Ringebu	110	224
3440 Øyer	37	54
3441 Gausdal	21	-30



Hovedtall om arbeidsmarkedet. Fylkevalg. En måned

12. Tilgang av registrerte ledige stillinger fordelt på kommune

Februar 2022

34 Innlandet

	Antall	Endring fra i fjor per virkedag Prosent
I alt	3 325	12
3442 Østre Toten	60	-13
3443 Vestre Toten	163	83
3446 Gran	73	87
3447 Søndre Land	30	-14
3448 Nordre Land	28	75
3449 Sør-Aurdal	40	90
3450 Etnedal	9	-31
3451 Nord-Aurdal	43	-54
3452 Vestre Slidre	14	-33
3453 Øystre Slidre	50	28
3454 Vang	13	-24



Hovedtall om arbeidsmarkedet. Fylkevalg. En måned

13. Tilgang av registrerte ledige stillinger fordelt på yrke

Februar 2022

34 Innlandet

	Antall	Endring fra i fjor per virkedag Prosent
I alt	3 325	12
Ledere	56	40
Ingeniør- og ikt-fag	135	13
Undervisning	118	4
Akademiske yrker	95	-29
Helse, pleie og omsorg	1 221	9
Barne- og ungdomsarbeid	66	-56
Meglere og konsulenter	121	-6
Kontorarbeid	182	29
Butikk- og salgsarbeid	294	56
Jordbruk, skogbruk og fiske	29	-3
Bygg og anlegg	212	-13
Industriarbeid	268	13
Reiseliv og transport	271	86
Serviceyrker og annet arbeid	242	67
Ingen yrkesbakgrunn eller uoppgitt	15	-48



Hovedtall om arbeidsmarkedet. Februar 2022

14. Varsel om permittering og masseoppsigelser. Type og gjelder for periode

Februar 2022

	Permittering uten lønn	Masseoppsigelse	Innskrenkning i arbeidstid	
I alt berørte personer	22	11		*
Varsel gjelder fra denne måneden og før	22	11		*

Januar 2013 – februar 2022

Innlandet

