

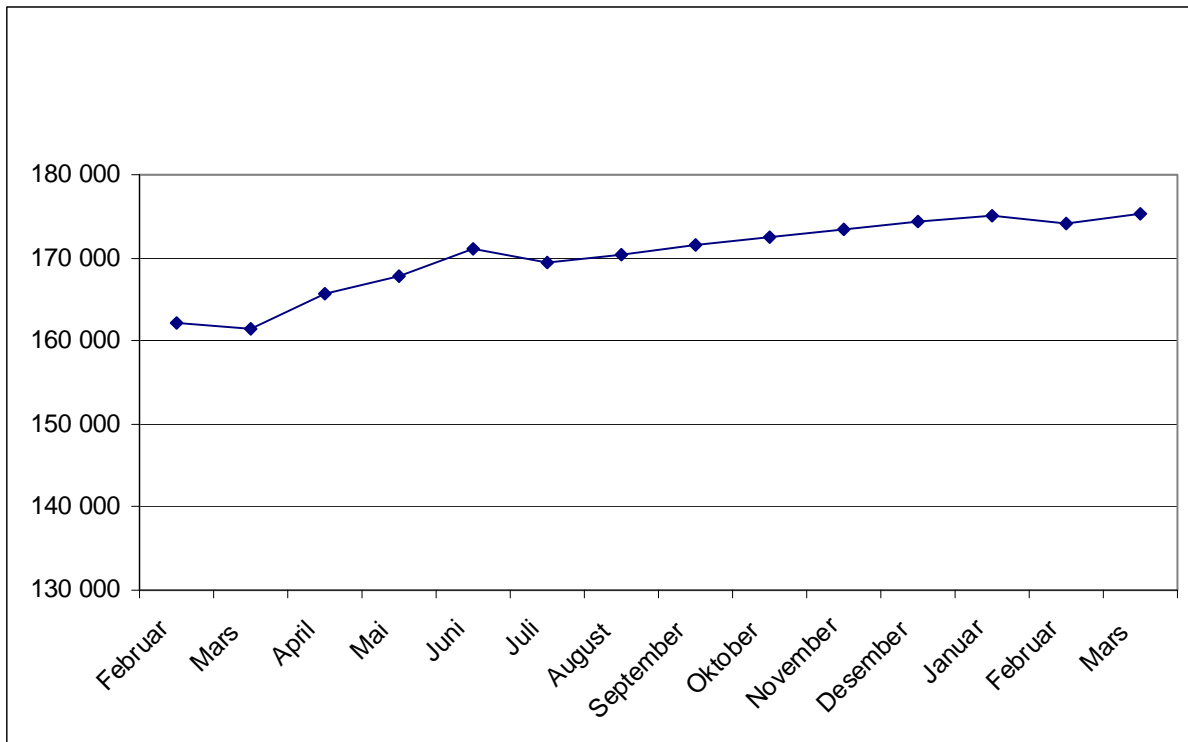
## Mottakere av arbeidsavklaringspenger, mars 2011

Skrevet av Kristoffer Vetvik 7.4.2011

175 400 personer mottok arbeidsavklaringspenger i mars

Fra februar til mars gikk antallet mottakere av arbeidsavklaringspenger opp med om lag 1 400 personer, fra 174 000 i februar til 175 400 i mars. Sett i forhold til mars 2010, økte antallet mottakere av arbeidsavklaringspenger med knappe 9 prosent. Dette er noe høyere enn i tidsrommet februar 2010 (mottakere av rehabiliteringspenger, tidsbegrenset uførestønning og attføringspenger) til februar 2011, da var økningen på litt over 7 prosent.

**Figur 1: Mottakere av rehabiliteringspenger, attføringspenger eller tidsbegrenset uførestønning til og med februar 2010 og arbeidsavklaringspenger fra og med mars 2010.**



**Tabell 1. Mottakere av arbeidsavklaringspenger etter bosted**

	Oktober 2010	November 2010	Desember 2010	Januar 2011	Februar 2011	Mars 2011
01 Østfold	11548	11672	11808	11951	11927	11976
02 Akershus	16713	16784	16863	16985	16976	17111
03 Oslo	20030	20256	20316	20439	20378	20695
04 Hedmark	8807	8862	8904	8965	8907	8939
05 Oppland	7670	7642	7689	7697	7616	7669
06 Buskerud	9910	10006	10072	10181	10166	10273
07 Vestfold	10354	10494	10520	10586	10507	10574
08 Telemark	6341	6334	6365	6408	6342	6338
09 Aust-Agder	4668	4686	4705	4721	4665	4676
10 Vest-Agder	6835	6839	6827	6801	6741	6756
11 Rogaland	10073	10133	10130	10124	10136	10255
12 Hordaland	14608	14663	14721	14740	14534	14599
14 Sogn og Fjordane	2934	2977	2989	2996	2974	2969
15 Møre og Romsdal	8353	8428	8436	8468	8432	8541
16 Sør-Trøndelag	9273	9372	9410	9423	9344	9440
17 Nord-Trøndelag	4920	4905	4892	4890	4813	4812
18 Nordland	8405	8416	8431	8472	8457	8546
19 Troms	6347	6388	6429	6443	6426	6435
20 Finnmark	3123	3137	3159	3153	3105	3093
I alt	172443	173527	174275	175044	174049	175369

**Tabell 2: Mottakere av arbeidsavklaringspenger etter kjønn og alder**

**Januar 2011**

	Kvinner	Menn	I alt
19 år og under	741	740	1481
20-24 år	5947	5265	11212
25-29 år	8492	6902	15394
30-39 år	25308	16730	42038
40-49 år	33665	20336	54001
50-59 år	24072	16686	40758
60 år og over	5014	5146	10160
I alt	103239	71805	175044

**Februar 2011**

	Kvinner	Menn	I alt
19 år og under	748	735	1483
20-24 år	6001	5311	11312
25-29 år	8471	6910	15381
30-39 år	25096	16696	41792
40-49 år	33403	20237	53640
50-59 år	23901	16524	40425
60 år og over	5014	5002	10016
I alt	102634	71415	174049

**Mars 2011**

	Kvinner	Menn	I alt
19 år og under	769	769	1538
20-24 år	6080	5371	11451
25-29 år	8538	6963	15501
30-39 år	25239	16810	42049
40-49 år	33509	20363	53872
50-59 år	24023	16690	40713
60 år og over	5151	5094	10245
I alt	103309	72060	175369