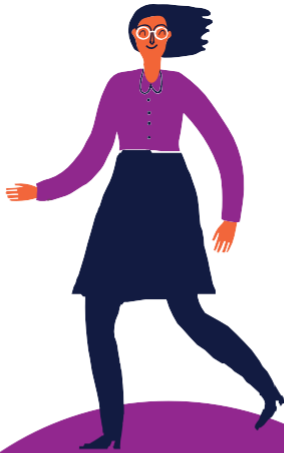


HELSEiARBEID



HelseArbeid har to hovedelementer:

1) Bedriftstiltak:

Helsefremmende og forebyggende kunnskapsformidling på arbeidsplassen

2) Individtiltak:

Rask tilgang på individrettet tverrfaglig utredning og arbeidsfokusert avklaring
(HelseArbeid team/poliklinikk)

HELSEIARBEID

Bedriftstiltak:

Gjennom å formidle kunnskap om vanlige helseplager til arbeidstakere, kan HelseIArbeid bidra til at den enkelte ansatte kan få et bedre arbeidsliv til tross for plager. Mer kunnskap vil også styrke arbeidsmiljøets inkluderingskompetanse.

Modulbasert opplæring

Bedriftstiltaket består av 3 moduler med trygghetsskapende kunnskapsformidling fra helsetjenesten og NAV ute på arbeidsplassen. Ved at formidlingen gjøres av personer med spesifikk kunnskap om muskel-skjelett- og psykiske plager, gis informasjonen god troverdighet. Som en del av hver modul legges det opp til gruppearbeid hvor NAV bruker sin kompetanse for å knytte fagstoffet til hverdagen på arbeidsplassen.

Felles ansvar

Virksomhetene må selv ønske å ta i bruk HelseIArbeid og være interessert i å jobbe systematisk over tid med de tiltakene som ligger i modellen. Det er viktig med god lederforankring og et godt samarbeid med ansatte, tillitsvalgte og verneombud. Ledere må ta et særskilt ansvar for prosessen internt. Erfaringer viser at dette er en viktig suksessfaktor.



Gjennom mer kunnskap blir det enklere å leve med helseplager og fungere bedre i arbeidslivet



66

*Lengre sykefravær er ofte
starten på veien ut av arbeidslivet*

Tidlig innsats er viktig

Gjennom helsefremmende og forebyggende innsats på arbeidsplassen kan vi hindre sykefravær og frafall fra arbeid.

Ved å gi fastlegen mulighet til å henvise til rask tverrfaglig utredning og avklaring øker mulighetene for den enkelte til å komme raskt tilbake til arbeidslivet. I tillegg kan unødig utredning i spesialisthelsetjenesten reduseres.

Tidlig avklaring vil gi økt mulighet for mestring og retur til arbeidslivet. Sannsynligheten for å komme tilbake til arbeid reduseres betydelig etter bare 2–3 måneders sykefravær, og reduseres jevnt etter dette. Derfor er det viktig å raskt fange opp og bistå de som står i fare for langtidsfravær.



Arbeid er bra for folkehelsen

For mange er arbeid en viktig del av identiteten, og en mulighet til å bruke evner og utdanning. Arbeidslivet kan også bidra til samhørighet og fellesskap i form av felles erfaringer, målsettinger og referanserammer. Yrkesaktivitet kan for mange ha en forebyggende effekt på angst og somatiske symptomer. Studier viser at arbeidsrutiner gir struktur på hverdagen og sannsynlige positive effekter på kosthold, søvn, fysisk aktivitet og rusbruk. Tap av arbeid er assosiert med både fysiske og psykiske helseproblemer, mens retur til arbeid synes å gi bedring.

I desember 2018 ble ny IA-avtale signert mellom regjeringen, arbeidsgiver- og arbeidstakerorganisasjonene. IA-avtalen (2019-2022) skal styrke det forebyggende arbeidsmiljøarbeidet og bidra til at virksomhetene får tilgang til god støtte i arbeidet. For å lykkes må arbeidet være kunnskapsbasert og rettet mot reelle behov på den enkelte arbeidsplass. HelseIArbeid er løftet fram som ett viktig virkemiddel i IA-avtalen, og avtalepartene er enige om å gjennomføre modellen i større omfang enn i dag.

Bedriftstiltaket:



Denne modellen av HelseArbeid er basert på Troms og Finnmark sitt bedriftstiltak. Her leverer NAV og helsetjenesten sammen i alle deler av bedriftstiltaket.

Når både NAV og helsetjenesten bidrar med sin kompetanse, blir det mulig å jobbe både med individ og arbeidsmiljø samtidig.

For å lykkes med bedriftstiltaket må det utarbeides en plan som forankres hos alle involverte i virksomheten. Systematisk arbeid med sentrale nærværsfaktorer som trygghet, åpenhet og fokus på muligheter bidrar til et godt og ivaretagende arbeidsmiljø for alle. Det spesielle med denne modellen er at alle ansatte involveres.

HelseArbeid bør samarbeide med bedriftshelsetjenesten der det er ønskelig og hensiktsmessig for arbeidsgiver. Bedriftene bestemmer selv dette.

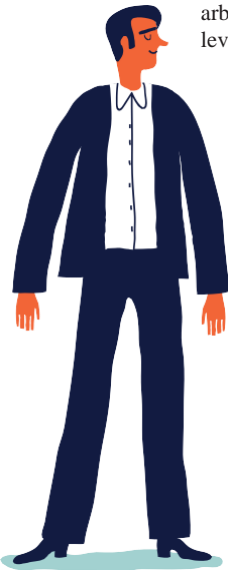
HELSEiARBEID

Individtiltak:

Rask tilgang på individrettet tverrfaglig utredning og arbeidsfokusert avklaring.

HelseArbeid gir rask tilgang til tverrfaglig utredning av vanlige muskel-skjelett- og psykiske plager, og arbeidsfokusert avklaring. Det gjøres en utredning som skal bidra til å gjøre den enkelte i stand til å håndtere sine plager bedre både på jobben og i privatlivet. Ved behov gis videre henvisning til øvrig behandlingstilbud.

Individtiltaket er tenkt gjennomført av team bestående av representanter for NAV og helsetjenesten. Fagpersoner fra spesialisthelsetjenesten med kompetanse innen fysisk medisin og psykisk helse involveres. NAVs kompetanse om arbeidsliv supplerer det tverrfaglige teamet. NAV Arbeidslivssenter og NAV-kontorer er sentrale i dette arbeidet. I modellen tas det utgangspunkt i at teamet som leverer individtiltaket også bidrar i bedriftstiltaket.



Tverrfaglig team med kompetanse på psykisk helse, muskelskjelett og arbeidsliv



Psykolog NAV-veileder Fysikalskmedisiner Fysioterapeut

Individiltaket består av:

- rask tverrfaglig utredning etter henvisning fra fastlege
- arbeidsfokusert avklaring
- vurdering av videre henvisning til rett sted

Målgruppen for individiltaket er personer med:

- muskel-skjelettplager
- psykiske plager
- arbeidsrelaterte utfordringer knyttet til sine helseplager

Teamets hovedoppgaver i individiltaket:

- Tidlig utredning og avklaring av situasjonen.
- Fokus på helhetstenkning og mestringsstrategier med utgangspunkt i den enkeltes ressurser.
- Starte koordinerte arbeidsfokusede forløp, der videre håndtering og oppfølging initieres i tråd med avdekkede behov.
- Vurdere behovet for, og eventuelt kontakte, aktuelle samarbeidsaktører lokalt.
- Sikre forsvarlig helsehjelp ved at de som måtte ha behov for ytterligere utredning og eventuelt behandling, blir identifisert og henvises videre til rett sted.



***1 krone investert i godt arbeidsmiljø
gir 2,2 kroner i økt lønnsomhet i bedriften***

Kilde: En analyse av 3 000 bedrifter i 15 land foretatt av Social Security Association

For mer informasjon om BEDRIFTSTILTAKE
kan leveres på din arbeidsplass, ta kontakt med:

NAV Arbeidslivssenter Troms og Finnmark
nav.arbeidslivssenter.troms.og.finnmark@nav.no

For mer informasjon om INDIVIDTILTAKE:

TROMS

HelseArbeid senter UNN

77 75 40 80

helseiarbeidsenter@unn.no

www.unn.no/behandlinger/helseiarbeid

FINNMARK

HelseArbeidsenter Kirkenes sykehus

78 97 53 80

rehab@finnmarkssykehuset.no

[www.finnmarkssykehuset.no/
behandlinger/helse-i-arbeid](http://www.finnmarkssykehuset.no/behandlinger/helse-i-arbeid)

SE MER PÅ NAV.NO ELLER HELSEDIREKTORATET.NO

